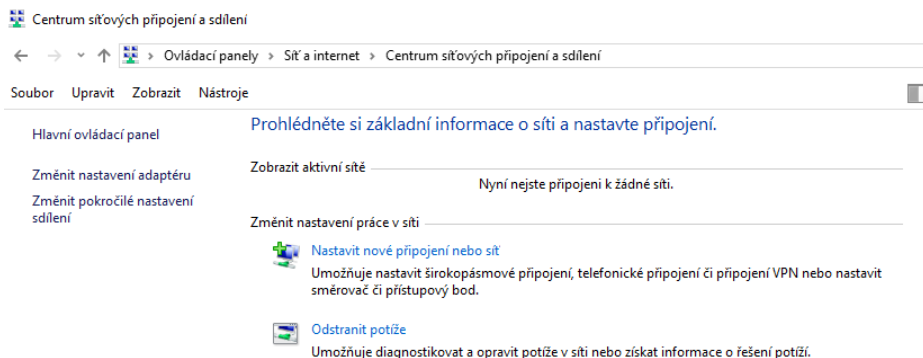


# Návod na připojení k WiFi eduroam

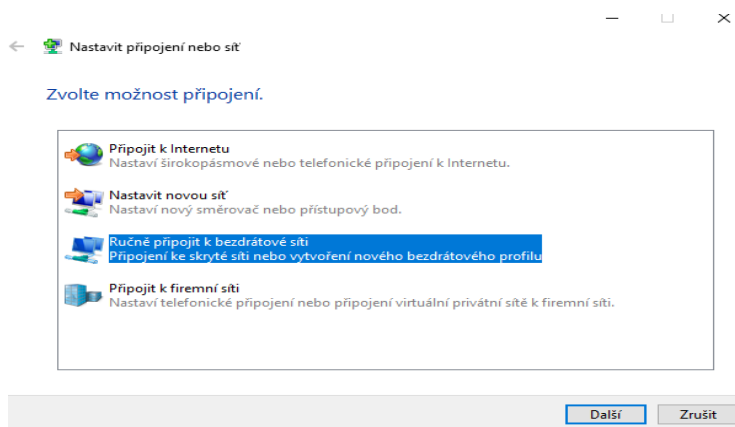
## 1. pro Windows

### 1.1. Vytvoření nového připojení

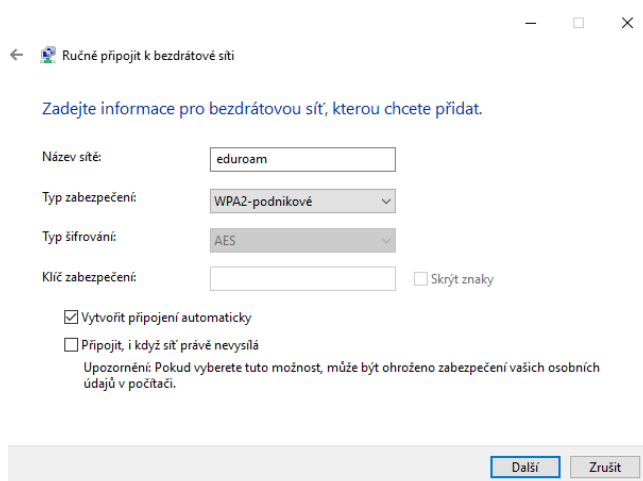
Ovládací panely (starý Win7 design) -> Centrum síťových připojení a sdílení -> Spravovat bezdrátové sítě, [Přidat] :

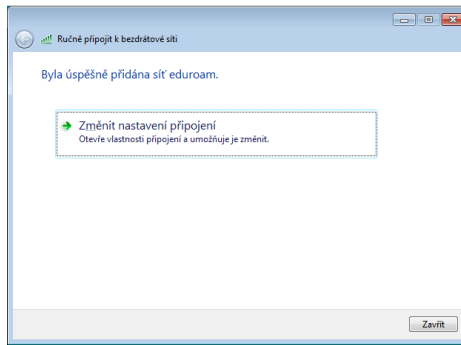


Zvolte [Ručně vytvořit síťový profil] :

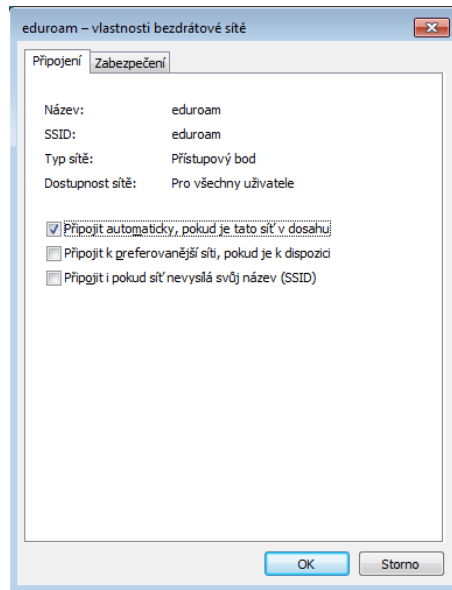


Vyplňte podle vzoru:

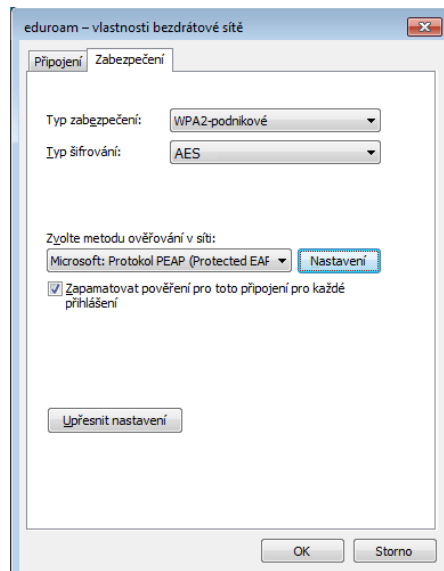




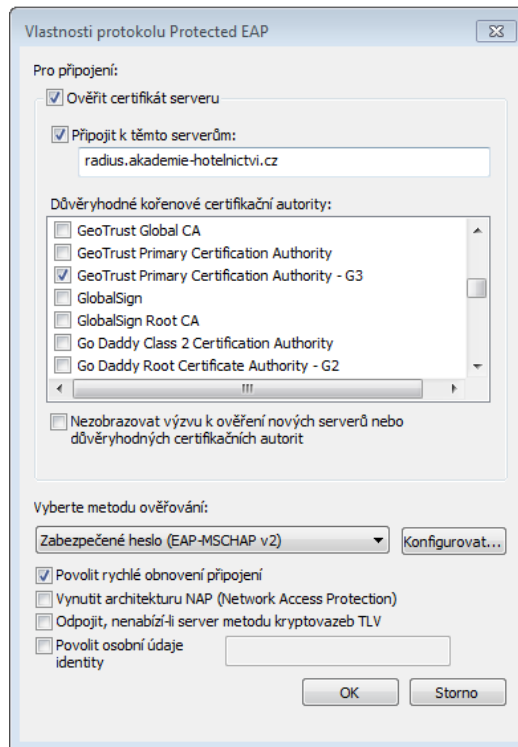
Vyplňte podle vzoru:



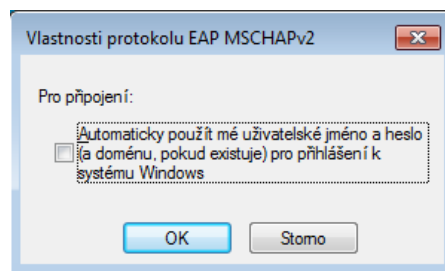
Jděte na kartu zabezpečení, vyplňte podle vzoru a zvolte [Nastavení] :



Vyplňte podle vzoru (radius.akademie-hotelnictvi.cz), zaškrtněte certifikát podle vzoru, vyberte metodu ověřování a zvolte [Konfigurovat]:



Odškrtněte podle vzoru:



Potvrďte všechny dialogy a ukončete konfiguraci.

## 1.2. Připojení k WiFi síti "eduroam" z Windows

Kliknutím na ikonu bezdrátových sítí (vpravo dole) -> vybrat WiFi síť "eduroam"

Zadat přihlašovací údaje jako do domény akademie-hotelnictvi.cz, včetně jména domény:

<přihlašovací\_jméno>@ akademie-hotelnictvi.cz  
Heslo do domény

## 2. Pro Android

Nastavení -> Wi-Fi -> Další -> Přidat síť:

Název sítě: eduroam

Zabezpečení: 802.1x EAP

Metoda EAP: PEAP

Doména: **radius.akademie-hotelnictvi.cz**

Totožnost: <username>@[akademie-hotelnictvi.cz](http://akademie-hotelnictvi.cz)

Heslo: \*\*\*\*\*

